

Styrelsens förslag för ny avfallshantering:

Ombyggnation garage → soprum

Det här alternativet behövs för att vi har röstat igenom att stänga våra sopnedkast. Ytterligare rum för hantering av matavfall och restavfall behöver skapas. Lösning likt bild 1.

Pris: ~58 200:-

Ingrepp:

Riva vägg i garaget
Gjuta golvskarv
Exkl kostn- byta garagedörrar.

Pos: Klart billigaste alternativet för föreningen.

Neg: Avfallshanteringen kommer att vara fortsatt utspridd över området. Hantering av glas har vi fortfarande inte plats för med det här alternativet.

Moloker och ombyggnation

Det här alternativet är ett förslag för att få avfallshanteringen samlad, till minst yta och till bäst pris. Det innebär att vi gräver ner moloker för kartong, plats, glas, metall och tidningar. Matavfall och restavfall hanteras i det garage vi bygger om bredvid placeringen av moloker. Se bild 2. Möjlighet att skapa ett återbruksrum från ett av våra gamla soprum finns.

Pris: ~420 000:-

Ingrepp:

Yta: 10,5 kvm.
Schakta ur och asfaltera yta runt moloker. Anlägga en gångväg till stationen. Riva vägg i garaget
Gjuta golvskarv. Flytta om 5 parkeringsplatser.
Exkl kostn- byta garagedörrar.
Ev, sätta fundament och el för belysning, stensättning, dekorativ avskärmning.

Pos: Avfallshanteringen samlas på en geografisk plats, mitt i föreningen. Tar mindre plats. Längre tid mellan tömningar = bra för miljön.

Neg: Vi behöver kombinera två företag för hämtning utav avfall – Veolia och Mölndals stad. Mölndals stad hanterar inte moloker och Veolia får inte ta restavfall och matavfall. Det finns ingen klar garanti att glasåtervinningen inte kommer höras. Avfallslösningen blir mer öppen, positivt och negativt.

Miljöhus

Det här alternativet samlar all avfallshantering under ett och samma tak. Byggnaden kommer att placeras likt bild 3.

Pris: ~775 000:-

Ingrepp:

Yta: minst 80 kvm. Schakta ur och hårdlägga yta för en byggnad.

Pos: Avfallshanteringen samlas i en byggnad mitt i föreningen. Vi kan lägga till ett återbruksrum i samma byggnad. (exkl. kostn)

Neg: Det här är vårt dyraste alternativ och kommer att ta upp mycket plats på vår fina innergård.

Bild 1

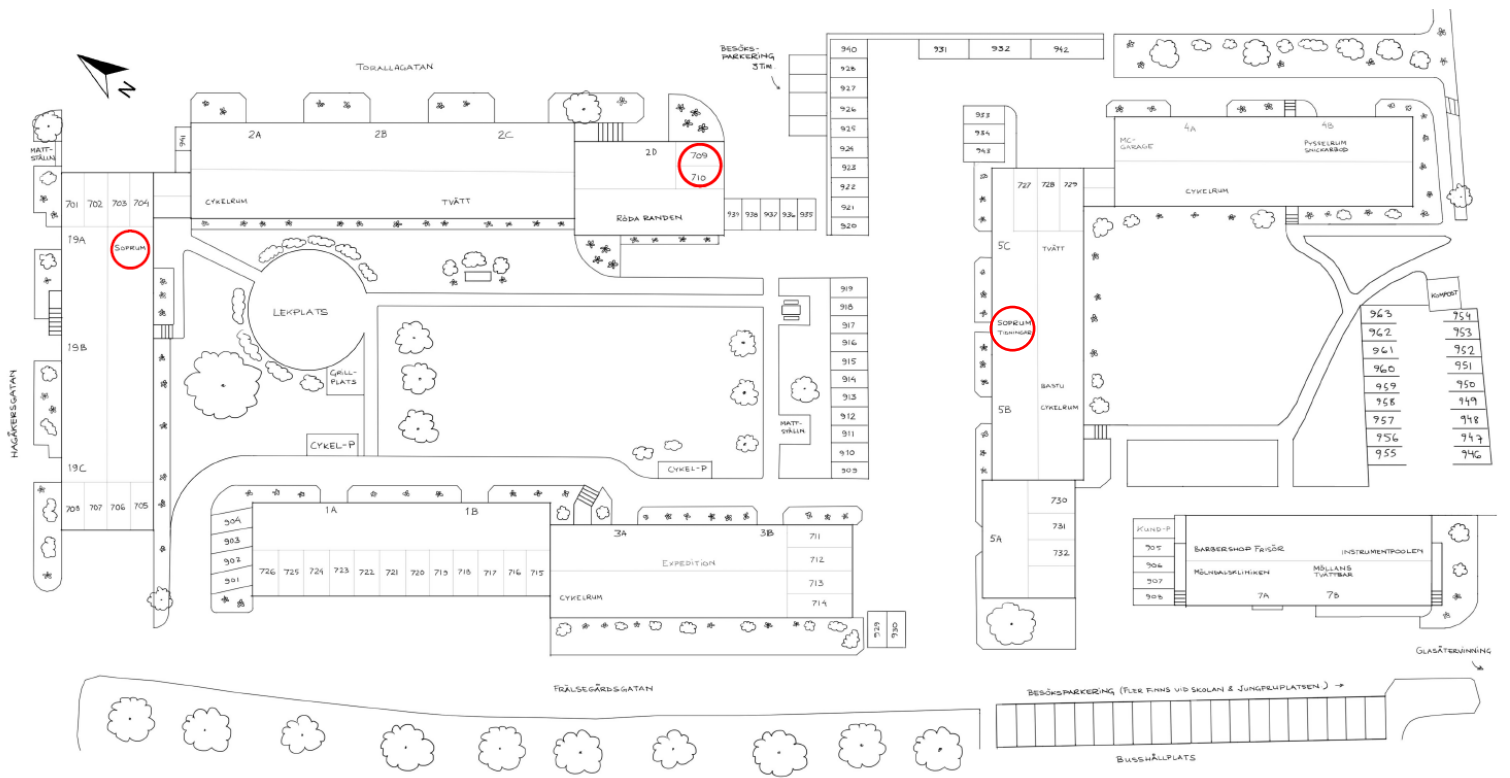
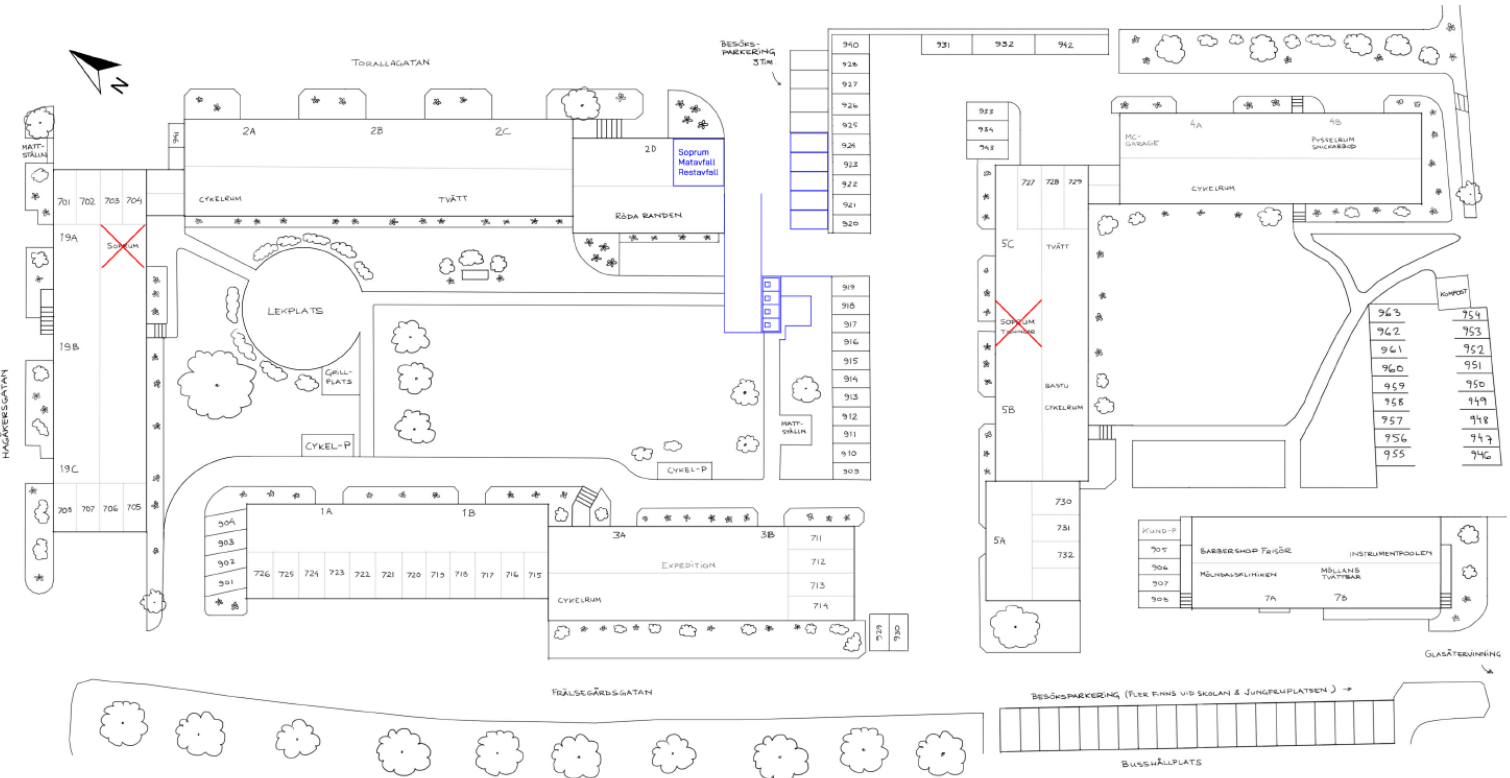


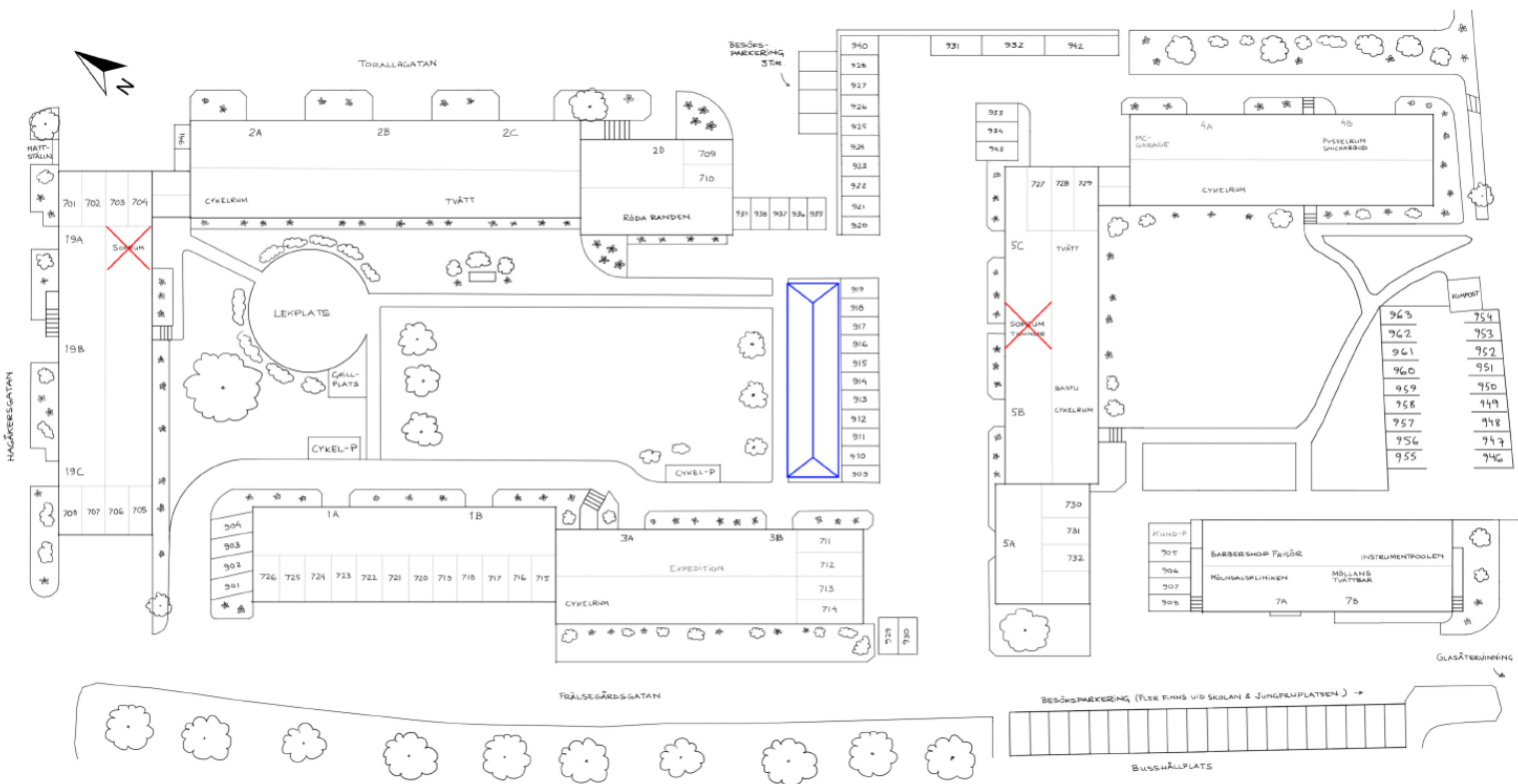
Bild 2





Ovan är exempelbilder och överensstämmer inte alltid med offererad produkt/system

Bild 3



Övrig information avgifter:

2020 årsavgift för avfallshantering: 259 760:-

Uppskattad och snabb uträkning för avgift med moloklösning 1 år: ~50 900:- + grundavgift (~62 300:-)
+ avgift för rest- och matavfall.

Uppskattad avgift för miljöhus: Ungefär densamma som för 2020. Vi sorterar sopor och får billigare på så vis men adderar å andra sidan glasåtervinning.